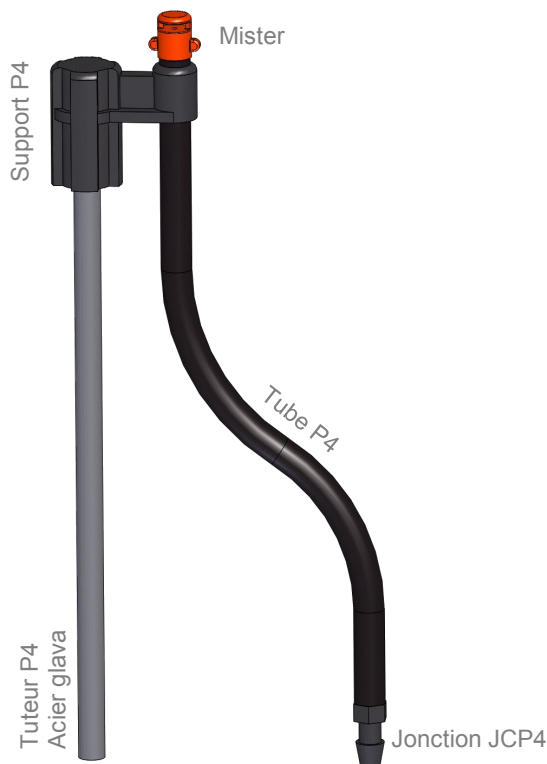
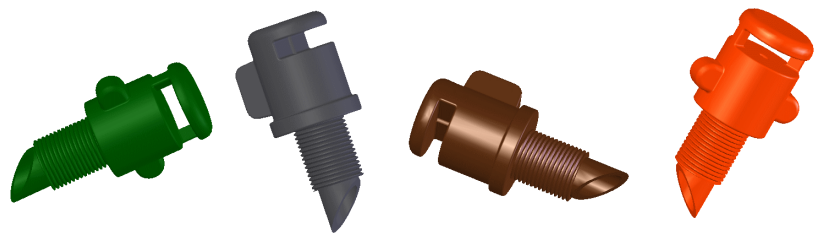


Le **Mister**, disponible en version 360° et 180°, est utilisé pour l'irrigation sous serre, petit jardin, massif de fleurs, etc ...

Il est indispensable quand on veut recréer un effet de brumisation, d'humidification ou de refroidissement des serres. Ses faibles débits et sa facilité d'installation en font un brumisateur très économique.

CARACTERISTIQUES

- ✓ Portée* : 2.5 m
- ✓ Débit de 40 à 160 l/h
- ✓ Angle : 180° ou 360°
- ✓ Pression de service : de 2 à 3.5 bars
- ✓ Montage sur support P4 possible



buse (mm)	Pression* bars	Débit l/h*	Portée (m)	
			360°	180°
Orange ●	2.0	40	2.5	2.5
Gris ●	2.0	60	2.5	2.5
Verte ●	2.0	90	2.5	2.5
Marron ●	2.0	160	2.5	2.5

* Débit mesuré à 2.0 bars.

